



NEWSLETTER 1 OTTOBRE-NOVEMBRE 2016

Con questo primo appuntamento **PRINCIPIO ATTIVO** desidera incontrarvi periodicamente per dare maggiori informazioni sulla Cooperativa e le produzioni (dalla semina in campo al prodotto in catalogo) facendo conoscere meglio noi, i nostri principi e il nostro lavoro con informazioni, immagini e curiosità sulle varie attività svolte.

Abbiamo scelto fin dalla costituzione della nostra cooperativa l'**AGRICOLTURA BIOLOGICA** perché crediamo che biologico voglia dire salute per l'uomo e tutela dell'ambiente, del territorio e del paesaggio

In catalogo è stato creato il logo

FILIERA CORTA

che ritroverete qui e nelle prossime newsletters per fornirvi ulteriori indicazioni sulle nostre produzioni



prodotto ottenuto **esclusivamente** da piante di nostra coltivazione o da raccolta spontanea



*raccolta coltivazione
trasformazione
piante officinali
biologiche certificate*

PRINCIPIO ATTIVO
via provinciale 43 bis
54033 Carrara (ms)
tel 0585/840725
info@principioattivo.it
www.principioattivo.it



OGGI VI FAREMO CONOSCERE LE VARIE FASI DI LAVORAZIONE DELLE TINTURE MADRI, DALLA SEMINA IN CAMPO AL CONFEZIONAMENTO DEL PRODOTTO FINITO.

La quasi totalità delle **erbe fresche** per la produzione delle TM le coltiviamo nei nostri campi o, per altre, ci occupiamo direttamente della raccolta spontanea nelle nostre zone.

Per alcune erbe – per esempio la Calendula, l' Escolzia, la Piantaggine - il ciclo produttivo inizia con la semina diretta in campo, effettuata in genere a fine inverno/inizio primavera **(foto)**



Più spesso ci si appoggia a vivai specializzati che preparano le piantine in ambienti protetti e ce le forniscono pronte per il trapianto.

I trapianti, a seconda delle specie e dell'ambiente, avvengono in Autunno (Settembre- Ottobre) o in primavera (Aprile – Maggio) **(foto)**

Il lavoro successivo è legato, nei modi e nei tempi, alle piante che si producono e alle parti della pianta che si utilizzano.



I fiori della calendula iniziano a colorare il campo e ad essere raccolti tre mesi dopo la semina, e continuano a fiorire fino all'autunno **(foto)**. Per raccogliere le grosse radici di bardana **(foto)** invece, dopo averla trapiantata in autunno, aspetteremo l'ottobre successivo ed il riposo vegetativo. La Melissa **(foto)** sta in campo qualche anno. In Aprile raccogliamo le foglie profumatissime per seccarle ed usarle nelle tisane, mentre una parte del campo viene lasciata andare a fiore per preparare la TM nel giusto tempo balsamico. Prima dell'inverno si farà un altro sfalcio da essiccare e così via...



Dopo la raccolta le **erbe fresche** arrivano in laboratorio **(foto)** dove cerchiamo di lavorarle nel minor tempo possibile, evitando di incorrere in qualsiasi deterioramento tra raccolta e lavorazione.



Dopo aver calcolato e preparato la miscela idroalcolica necessaria, le erbe vengono sminuzzate con cura e messe a macerare in recipienti di vetro o acciaio inox **(foto)**.



PER L' **80%** DELLE ERBE FRESCHE CHE SI UTILIZZANO NELLA PRODUZIONE DELLE TINTURE MADRI COPRIAMO L'INTERO CICLO PRODUTTIVO, DA COLTIVAZIONE E RACCOLTA FINO A PREPARAZIONE E CONFEZIONAMENTO

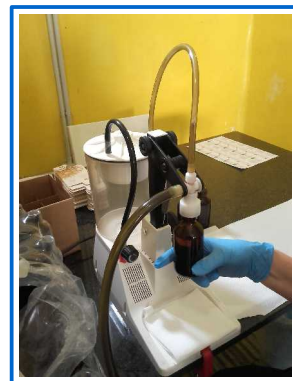
Raramente, durante l'anno, la nostra produzione può non essere sufficiente a soddisfare tutte le richieste, a causa di un raccolto più scarso o di un maggior fabbisogno. In questo caso ci appoggiamo a coltivatori di fiducia con i quali collaboriamo da tanti anni e che garantiscono la stessa alta qualità delle erbe.

In ogni caso ci occupiamo direttamente della preparazione e confezionamento del prodotto.

Dopo una macerazione di almeno 3 settimane la soluzione viene torchiata **(foto)** per estrarre tutto il possibile, e filtrata per eliminare ogni residuo di pianta



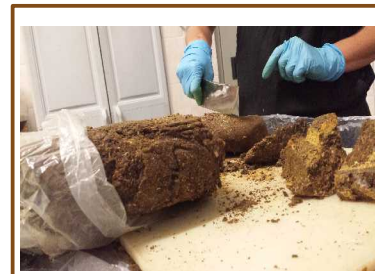
Con il riporto a volume della soluzione, operazione che ripristina il grado alcolico e la quantità iniziale della lavorazione, la stessa è pronta per essere confezionata in flaconi da 50 e 100 ml **(foto)**



TM PROPOLI

La Propoli è una miscela resinosa aromatica elaborata dalle api, in genere di colore giallo-marrone, conosciuta a tutti per le sue molteplici proprietà.

La Propoli grezza che trasformiamo **(foto)** viene acquistata preferibilmente da produttori locali, o comunque sempre da **aziende apistiche italiane con certificazione biologica**.



METODO ESTRATTIVO

La tintura madre di Propoli di nostra produzione viene ottenuta attraverso una doppia estrazione in alcool e acqua. Questo metodo permette di estrarre meglio i principi attivi in essa contenuti.

Nella prima estrazione propoli, acqua, alcool vengono messi in damigiane di vetro **(foto)** mantenendo un rapporto droga-estratto 1:3.

Dopo due settimane il contenuto viene colato e la stessa propoli grezza viene rimessa in macerazione con acqua e alcool questa volta mantenendo un rapporto 1:1. Trascorsa un'altra settimana si procede a colare, torchiare e filtrare l'estratto ottenuto.

A questo punto la Propoli è pronta per essere confezionata in flaconi da 30 e 50 ml, sia con il contagocce che spray **(foto)**

PROPRIETA' E INDICAZIONI

La propoli occupa un posto molto importante tra i prodotti di origine del tutto naturale con proprietà curative e medicamentose. In primo luogo, è uno dei migliori antibatterici naturali con attività sia batteriostatica sia battericida contro un gran numero di batteri.

Ha ottime proprietà anti-infiammatorie, antivirali e fungicide.

Svolge un'azione antiossidante, cicatrizzante sulle ferite, immunoregolatrice, ed è molto utilizzata come anestetico locale (mal di gola, tonsilliti, afte).



Sperando di essere stati utili ed interessanti aspettiamo vostre mail di approvazione...
o meno... e anche consigli e richieste per le prossime news.

Arrivederci a dicembre!